

## ASPIRATEUR INDUSTRIEL pour le nettoyage, l'aspiration et l'optimisation de vos opérations de maintenance

Les aspirateurs de la série KB sont des aspirateurs industriels triphasés conçus pour répondre aux besoins exigeants des environnements industriels. Avec leur système de secouage manuel et leur filtre étoile en polyester, ces aspirateurs offrent des performances exceptionnelles pour une aspiration efficace et une qualité d'air supérieure.

Les KB3PM.021, avec leurs unités aspirantes triphasées de 4,0 kW, sont des aspirateurs parfaits pour éliminer facilement les débris, la poussière et les particules polluantes de vos environnements de travail.

Leur conception robuste garantit une durabilité exceptionnelle, ce qui en fait un équipement fiable et rentable pour vos opérations à long terme.

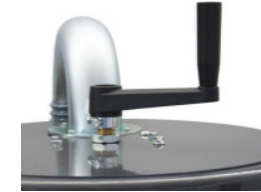
Le système de secouage manuel permet de nettoyer facilement le filtre primaire, qui offre une filtration efficace des poussières fines et des particules.



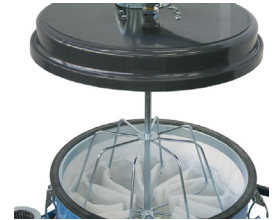
Puissance	4,0 KW
Tension	400 V   50 Hz
Dépression maximal	3.200 mmH <sup>2</sup> O
Débit d'air maximum	431 m <sup>3</sup> /h
Capacité de la cuve	90 - 50 l



Bouton ON/OFF et embouchure côté tablier



Poignée de décolmatage



Filtre étoile



Cuve et Chambre filtrante en INOX

# KB3PM.021



ATEX ZONE 21




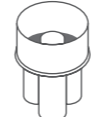
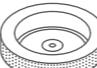
## GENERAL FEATURES

- Overheating safety relief valve
- Antistatic wheels
- Vacuometre upon request
- H filtration for hazardous dust vacuuming upon request

## TECHNICAL DATA

		50 Hz	60 Hz
<b>Power</b>	kW - HP	4,0 - 5,4	4,6 - 6,1
<b>Input voltages Y <sup>1)</sup></b>	V	380 ... 420	220 ... 240
<b>Current Y</b>	A	7,4	12,8
<b>Input voltages D <sup>1)</sup></b>	V	440 ... 480	---
<b>Current D</b>	A	7,2	---
<b>Electric protection <sup>a)</sup></b>		IP65	
<b>Default factory setting</b>	V   Hz	400   50	
<b>Electrical cable:</b>			
type		4G2,5 H07RN-F	
length	m	9	
plug		Not supplied	
<b>Insulation class <sup>b)</sup></b>		F	
<b>Energetic class <sup>c)</sup></b>		IE3	
<b>ATEX Mark <sup>d)</sup></b>		II2D - Ex h tb IIICT 125°C Db	
<b>Maximum vacuum</b>	mmH <sub>2</sub> O	3.200	4.000
	mbar	320	400
<b>Nominal vacuum <sup>2)</sup></b>	mmH <sub>2</sub> O	2.400	2.600
	mbar	240	260
<b>Maximum air flow</b>	l/min	7.183	8.750
	m <sup>3</sup> /h	431	525
<b>Acoustic level <sup>e)</sup></b>	dB (A)	73	74
<b>Environmental working temperature</b>	°C	5 ÷ 40	
<b>Dust bin capacity</b>	l	90 - 50	
<b>Wheels material</b>		Rubber	
<b>Weight</b>	kg	147	
<b>Packing weight</b>	kg	162	
<b>Dimensions - L x W x H (008)</b>	90 l mm	990 x 650 x 1.440 (1.740)	
	50 l mm	990 x 650 x 1.440 (1.520)	
<b>Standard packing size - L x W x H (008)</b>	90 l mm	1.140 x 730 x 1.610 (1.850)	
	50 l mm	1.140 x 730 x 1.610 (1.630)	
<b>Diameters:</b>			
material inlet	mm	70	
air exhaust	mm	100	
wheels: chassis	mm	150 - 200	
wheels: bin	mm	60	

## FILTRATION DATA

	Default primary star filter	
	Surface area	cm <sup>2</sup> - m <sup>2</sup>   19.500 - 1,95
	Diameter	mm   460
	Dust Class <sup>f)</sup>   Media <sup>3)</sup>	M   Antistatic polyester
	Filter cleaning	Manual filter shaker
	Optional primary filter - cartridges kit - Variant 008	
	Surface area   Diameter	cm <sup>2</sup> - m <sup>2</sup>   mm   56.400 - 5,64   460
	Dust Class <sup>f)</sup>   Media	M   Antistatic polyester
	Compressed air consumption   pressure	nl/min   bar   48   4 ÷ 6
	Filter cleaning	Automatic cleaning system
	Upstream absolute filter - Variant 005	
	Surface area	cm <sup>2</sup> - m <sup>2</sup>   28.000 - 2,8
	Media	Glass fibre
	Dust Class <sup>g)</sup>	H14
	Efficiency M.P.P.S. <sup>g) 4)</sup>	99,995%

Normatives: a) IEC60529; b) IEC600085; c) IEC60034-2-1; d) 2014/34/UE; e) EN60704-2-1; f) EN60335-2-69; g) EN1822

Notes:

<sup>1)</sup> Other input voltages upon request

<sup>2)</sup> Maximum vacuum in continuous run

<sup>3)</sup> Other materials available according to the material to be vacuumed

<sup>4)</sup> With 0,18 µm particles

## MACHINE

<b>KB3PM.021</b>	4 kW, 90 l capacity, blue RAL 5012 painted, 460 mm diameter three phase industrial vacuum cleaner
<b>KB3PM.021-60Hz</b>	4,6 kW, 90 l capacity, blue RAL 5012 painted, 460 mm diameter three phase industrial vacuum cleaner
<b>KB3P/50M.021</b>	4 kW, 50 l capacity, blue RAL 5012 painted, 460 mm diameter three phase industrial vacuum cleaner
<b>KB3P/50M.021-60Hz</b>	4,6 kW, 50 l capacity, blue RAL 5012 painted, 460 mm diameter three phase industrial vacuum cleaner

## OUTFITS

<b>001</b>	AISI 304 stainless steel dust bin	I
<b>002</b>	AISI 304 stainless steel dust bin and filtering chamber	I
<b>003</b>	Entirely made out of AISI 304 stainless steel	
<b>005</b>	Upstream absolute filter (HEPA)	
<b>006</b>	Electric filter shaker with push-button	
<b>006A</b>	Automatic electric filter shaker	
<b>008</b>	Automatic reverse jet cartridge filtering system	
<b>008SS</b>	Automatic reverse jet cartridge filtering system - version: AISI 304 stainless steel	
<b>076</b>	Bin overfilling machine switch off	
<b>104</b>	Remote on/off switch arrangement through dry contact onto processing machine electric control panel	
<b>603</b>	Disposal bag vacuum balance system for dust collection directly into plastic bags	
<b>800</b>	Material inlet fitted on castor wheels side	
<b>821</b>	Air exhaust hose fitting	