



ATEX ZONES 2, 22

POUSSIÈRE NON CONDUCTRICE

ASPIRATEUR INDUSTRIEL PNEUMATIQUE pour le nettoyage, l'aspiration et l'optimisation de vos process

Cet aspirateur industriel est puissant, robuste et silencieux, équipé d'un système Venturi efficace.

Le KC2 est l'outil idéal pour les opérations d'aspiration dans les lieux dépourvus d'électricité. Il est également adapté pour répondre aux problématiques nécessitant une forte dépression.

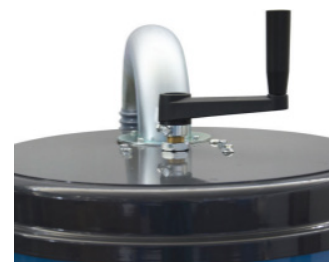
Son filtre étoile hygiénique avec une grande surface garantit une efficacité d'aspiration maximale durant la collecte des poussières fines. Le décolmatage ergonomique permet, par une simple action, de débarrasser le filtre des poussières et ainsi de récupérer toute la puissance d'aspiration.

Sa conception robuste garantit une fiabilité à long terme, grâce à son châssis robuste, ses roues industrielles et une cuve montée sur roulettes avec anse intégrée.

Cet aspirateur est également disponible en version ATEX.



| | |
|----------------------|--------------------------|
| Puissance | ... |
| Tension | 4 ÷ 9 b |
| Dépression maximal | 4.500 mmH ² O |
| Débit d'aire maximum | 816 m ³ /h |
| Capacité de la cuve | ... |



Poignée de décolmatage ergonomique



Filtre à cartouche optionnel



Cuve et chambre filtrante en INOX 304

KC2M.022B



ATEX ZONES 22, 2
NO CONDUCTIVE DUST




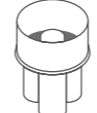
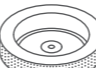
GENERAL FEATURES

- Antistatic wheels
- Vacuum gauge
- H filtration for hazardous dust vacuuming upon request

TECHNICAL DATA

| Input compressed air | | |
|-----------------------------------|--------------------|-------------------------------------|
| Air flow required | nl/min | 6.000 |
| Pressure required | bar | 4 ÷ 9 |
| Antistatic hose: | | |
| inner diameter | mm | 19 |
| length | m | 6 |
| ATEX Mark | | |
| II 3D Ex h IIIB T60°C Dc | | |
| Maximum vacuum ¹⁾ | | |
| | mmH ₂ O | 4.500 |
| | mbar | 450 |
| Maximum air flow ¹⁾ | | |
| | l/min | 13.600 |
| | m ³ /h | 816 |
| Acoustic level ²⁾ | | |
| | dB (A) | 78 |
| Environmental working temperature | | |
| | °C | 5 ÷ 40 |
| Dust bin capacity | | |
| | | 90 |
| Wheels material | | |
| | | Rubber |
| Weight | | |
| | kg | 99 |
| Packing weight | | |
| | kg | 114 |
| Dimensions - L x W x H | | |
| | mm | 930 x 665 x 1.800 (1.970 - 2.100) |
| Standard packing size - L x W x H | | |
| | mm | 1.140 x 730 x 1.910 (2.080 - 2.210) |
| Diameters: | | |
| material inlet | mm | 100 |
| wheels: chassis | mm | 150 - 200 |
| wheels: bin | mm | 60 |

FILTRATION DATA

| • Default primary star filter | | |
|---|--|---|
|  | Surface area | cm ² - m ² 35.000 - 3,5 |
| | Diameter | mm 560 |
| | Dust Class ^{c)} Media ²⁾ | M Antistatic polyester |
| | Filter cleaning | Manual filter shaker |
| • Optional primary filter - cartridges kit - Variant 008 | | |
|  | Surface area Diameter | cm ² - m ² mm 94.800 - 9,48 560 |
| | Dust Class ^{c)} Media | M Antistatic polyester |
| | Compressed air consumption pressure | nl/min bar 48 4 ÷ 6 |
| | Filter cleaning | Automatic cleaning system |
| • Upstream absolute filter - Variant 005 | | |
|  | Surface area | cm ² - m ² 52.000 - 5,2 |
| | Media | Glass fibre |
| | Dust Class ^{d)} | H14 |
| | Efficiency M.P.P.S. ^{d) 3)} | 99,995% |

Normatives: a) 2014/34/UE; b) EN60704-2-1; c) EN60335-2-69; d) EN1822

Notes:

¹⁾ Measured at 6 bar

²⁾ Other materials available according to the material to be vacuumed

³⁾ With 0,18 µm particles

MACHINE

KC2M.022B 90 l capacity, blue RAL 5012 painted 560 mm diameter compressed air driven industrial vacuum cleaner

OUTFITS

| | |
|--------------|--|
| 001 | AISI 304 stainless steel dust bin |
| 002 | AISI 304 stainless steel dust bin and filtering chamber |
| 003 | Entirely made out of AISI 304 stainless steel |
| 005 | Upstream absolute filter (HEPA) - version: painted |
| 005SS | Upstream absolute filter (HEPA) - version: AISI 304 stainless steel |
| 008 | Automatic reverse jet cartridge filtering system |
| 008SS | Automatic reverse jet cartridge filtering system - version: AISI 304 stainless steel |