



ATEX ZONES 2, 22

POUSSIÈRE NON CONDUCTRICE

ASPIRATEUR INDUSTRIEL PNEUMATIQUE pour le nettoyage, l'aspiration et l'optimisation de vos process

Cet aspirateur industriel est puissant, robuste et silencieux, équipé d'un système Venturi efficace.

Le KC2 est l'outil idéal pour les opérations d'aspiration dans les lieux dépourvus d'électricité. Il est également adapté pour répondre aux problématiques nécessitant une forte dépression.

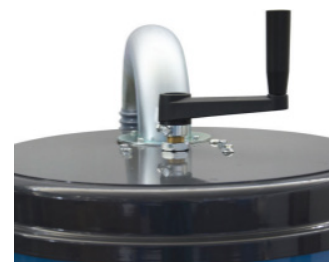
Son filtre étoile hygiénique avec une grande surface garantit une efficacité d'aspiration maximale durant la collecte des poussières fines. Le décolmatage ergonomique permet, par une simple action, de débarrasser le filtre des poussières et ainsi de récupérer toute la puissance d'aspiration.

Sa conception robuste garantit une fiabilité à long terme, grâce à son châssis robuste, ses roues industrielles et une cuve montée sur roulettes avec anse intégrée.

Cet aspirateur est également disponible en version ATEX.



Puissance	...
Tension	4 ÷ 9 b
Dépression maximal	4.500 mmH ² O
Débit d'air maximum	816 m ³ /h
Capacité de la cuve	...



Poignée de décolmatage ergonomique



Filtre à cartouche optionnel



Cuve et chambre filtrante en INOX 304

KC2M.022B



ATEX ZONES 22, 2
NO CONDUCTIVE DUST




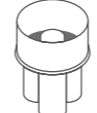
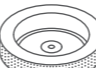
GENERAL FEATURES

- Antistatic wheels
- Vacuum gauge
- H filtration for hazardous dust vacuuming upon request

TECHNICAL DATA

Input compressed air		
Air flow required	nl/min	6.000
Pressure required	bar	4 ÷ 9
Antistatic hose:		
inner diameter	mm	19
length	m	6
ATEX Mark		
II 3D Ex h IIIB T60°C Dc		
Maximum vacuum ¹⁾		
	mmH ₂ O	4.500
	mbar	450
Maximum air flow ¹⁾		
	l/min	13.600
	m ³ /h	816
Acoustic level ²⁾		
	dB (A)	78
Environmental working temperature		
	°C	5 ÷ 40
Dust bin capacity		
		90
Wheels material		
		Rubber
Weight		
	kg	99
Packing weight		
	kg	114
Dimensions - L x W x H		
	mm	930 x 665 x 1.800 (1.970 - 2.100)
Standard packing size - L x W x H		
	mm	1.140 x 730 x 1.910 (2.080 - 2.210)
Diameters:		
material inlet	mm	100
wheels: chassis	mm	150 - 200
wheels: bin	mm	60

FILTRATION DATA

• Default primary star filter		
	Surface area	cm ² - m ² 35.000 - 3,5
	Diameter	mm 560
	Dust Class ^{c)} Media ²⁾	M Antistatic polyester
	Filter cleaning	Manual filter shaker
• Optional primary filter - cartridges kit - Variant 008		
	Surface area Diameter	cm ² - m ² mm 94.800 - 9,48 560
	Dust Class ^{c)} Media	M Antistatic polyester
	Compressed air consumption pressure	nl/min bar 48 4 ÷ 6
	Filter cleaning	Automatic cleaning system
• Upstream absolute filter - Variant 005		
	Surface area	cm ² - m ² 52.000 - 5,2
	Media	Glass fibre
	Dust Class ^{d)}	H14
	Efficiency M.P.P.S. ^{d) 3)}	99,995%

Normatives: a) 2014/34/UE; b) EN60704-2-1; c) EN60335-2-69; d) EN1822

Notes:

¹⁾ Measured at 6 bar

²⁾ Other materials available according to the material to be vacuumed

³⁾ With 0,18 µm particles

MACHINE

KC2M.022B 90 l capacity, blue RAL 5012 painted 560 mm diameter compressed air driven industrial vacuum cleaner

OUTFITS

001	AISI 304 stainless steel dust bin
002	AISI 304 stainless steel dust bin and filtering chamber
003	Entirely made out of AISI 304 stainless steel
005	Upstream absolute filter (HEPA) - version: painted
005SS	Upstream absolute filter (HEPA) - version: AISI 304 stainless steel
008	Automatic reverse jet cartridge filtering system
008SS	Automatic reverse jet cartridge filtering system - version: AISI 304 stainless steel