

ASPIRATEUR INDUSTRIEL pour le nettoyage, l'aspiration et l'optimisation de vos opérations de maintenance

Les aspirateurs de la série KB/56.022 sont des aspirateurs industriels triphasés conçus pour répondre aux besoins exigeants des environnements industriels.

Avec leur système de secouage manuel et leur filtre étoile en polyester, ces aspirateurs offrent des performances exceptionnelles pour une aspiration efficace et une qualité d'air supérieure.

Les KB5P/56M.022B, équipés d'unités aspirantes triphasées de 5,5 kW, sont des aspirateurs idéaux pour éliminer facilement les débris, la poussière et les particules polluantes de vos environnements de travail.

Leur conception robuste garantit une durabilité exceptionnelle, ce qui en fait un équipement fiable et rentable pour vos opérations à long terme.

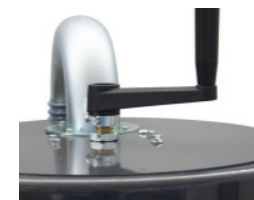
Le système de secouage manuel permet de nettoyer facilement le filtre primaire, qui offre une filtration efficace des poussières fines et des particules, garantissant une qualité d'air améliorée dans votre environnement de travail.



Puissance	5,5 KW
Tension	400 V / 50 Hz
Dépression maximal	2.550mmH ² O
Débit d'air maximum	546 m ³ /h
Capacité de la cuve	90 l



Grande chambre filtrante / surface filtrante de 3.5m²



Poignée de décolmatage



Filtre étoile



OPTION : Cuve et Chambre filtrante en INOX

KB5P/56M.022B



ATEX ZONE 22
NO CONDUCTIVE DUST



GENERAL FEATURES

- Overheating safety relief valve
- Antistatic wheels
- Vacuometre upon request
- H filtration for hazardous dust vacuuming upon request

TECHNICAL DATA

		50 Hz	60 Hz
Power	kW - HP	5,5 - 7,4	6,6 - 8,8
Input voltages Y ¹⁾	V	400	380
Current Y	A	11	12,1
Input voltages D ¹⁾	V	230	220
Current D	A	19	21
Electric protection ^{a)}		IP55	
Default factory setting	V Hz	400 50	
Electrical cable:			
type		4G2,5 H07RN-F	
length	m	9 m	
plug		Not supplied	
Insulation class ^{b)}		F	
Energetic class ^{c)}		IE1	
ATEX Mark ^{d)}		II3D - Ex h tc IIIBT 135°C Dc	
Maximum vacuum	mmH ₂ O	2.550	3.150
	mbar	255	315
Nominal vacuum ²⁾	mmH ₂ O	2.500	2.500
	mbar	250	250
Maximum air flow	l/min	9.100	10.500
	m ³ /h	546	630
Acoustic level ^{e)}	dB (A)	74	75
Environmental working temperature	°C	5 ÷ 40	
Dust bin capacity	l	90	
Wheels material		Rubber	
Weight	kg	160	
Packing weight	kg	175	
Dimensions - L x W x H (005 - 008)	mm	1.025 x 620 x 1.700 (1.900 - 2.000)	
Standard packing size - L x W x H (005 - 008)	mm	1.140 x 730 x 1.610 (2.010 - 2.110)	
Diameters:			
material inlet	mm	100	
air exhaust	mm	100	
wheels: chassis	mm	150 - 200	
wheels: bin	mm	60	

FILTRATION DATA

Default primary star filter		
Surface area	cm ² - m ²	35.000 - 3,5
Diameter	mm	560
Dust Class ^{f)} Media ³⁾		M Antistatic polyester
Filter cleaning		Manual filter shaker
Optional primary filter - cartridges kit - Variant 008		
Surface area Diameter	cm ² - m ² mm	94.800 - 9,48 560
Dust Class ^{f)} Media		M Antistatic polyester
Compressed air consumption pressure	nl/min bar	48 4 ÷ 6
Filter cleaning		Automatic cleaning system
Upstream absolute filter - Variant 005		
Surface area	cm ² - m ²	52.000 - 5,2
Media		Glass fibre
Dust Class ^{g)}		H14
Efficiency M.P.P.S. ^{g) 4)}		99,995%

Normatives: a) IEC60529; b) IEC600085; c) IEC60034-2-1; d) 2014/34/UE; e) EN60704-2-1; f) EN60335-2-69; g) EN1822

Notes:

¹⁾ Other input voltages upon request

²⁾ Maximum vacuum in continuous run

³⁾ Other materials available according to the material to be vacuumed

⁴⁾ With 0,18 µm particles

MACHINE

KB5P/56M.022B	5,5 kW, 90 l capacity, blue RAL 5012 painted, 560 mm diameter three phase industrial vacuum cleaner
KB5P/56M.022B-60Hz	6,6 kW, 90 l capacity, blue RAL 5012 painted, 560 mm diameter three phase industrial vacuum cleaner

OUTFITS

001	AISI 304 stainless steel dust bin
002	AISI 304 stainless steel dust bin and filtering chamber
003	Entirely made out of AISI 304 stainless steel
005	Upstream absolute filter (HEPA)
005SS	Upstream absolute filter (HEPA) - version: AISI 304 stainless steel
006	Electric filter shaker with push-button
006A	Automatic electric filter shaker
008	Automatic reverse jet cartridge filtering system
008SS	Automatic reverse jet cartridge filtering system - version: AISI 304 stainless steel
066	Bin overfilling machine switch off
104	Remote on/off switch arrangement through dry contact onto processing machine electric control panel
603	Disposal bag vacuum balance system for dust collection directly into plastic bags
800	Material inlet fitted on castor wheels side
821	Air exhaust hose fitting