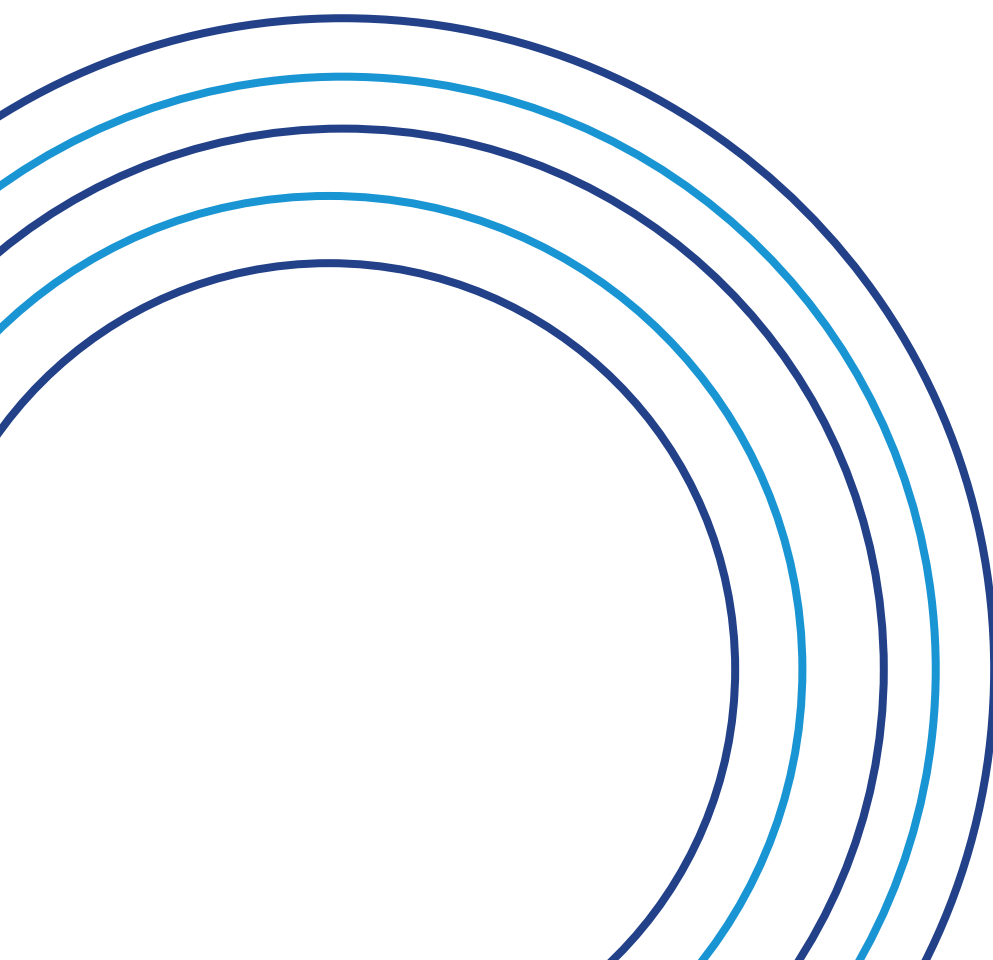


# COMMENT CHOISIR SON ASPIRATEUR INDUSTRIEL ?

Le guide simple en 6 étapes



**ÉTAPE 1 : QUELLE MATIÈRE DEVEZ-VOUS ASPIRER ?**

**ÉTAPE 2 : LES CARACTÉRISTIQUES DE CETTE MATIÈRE**

**ÉTAPE 3 : À QUELLE FRÉQUENCE VOULEZ-VOUS ASPIRER ?**

**ÉTAPE 4 : SOLUTION MOBILE OU FIXE**

**ÉTAPE 5 : ALIMENTATION DE L'APPAREIL**

**ÉTAPE 6 : INDIQUER LES ADAPTATIONS SOUHAITÉES**



POUR PLUS D'INFORMATIONS,  
CONTACTEZ-NOUS,

[info@kevac-aspirateurs.fr](mailto:info@kevac-aspirateurs.fr)

02.38.53.96.71

# ÉTAPE 1 : QUELLE MATIÈRE DEVEZ-VOUS ASPIRER ?

---



**COPEAUX**



**HUILES**



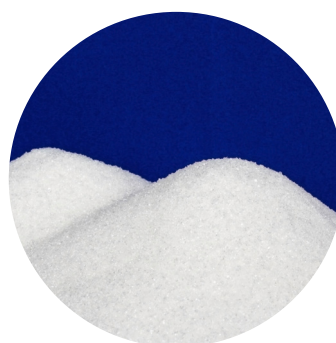
**GRENAILLES**



**FARINE**



**POUDRE DE LAIT**



**SUCRE**



**POUDRE DE PEINTURE**



**BÉTON**



**SILOS ET GRAINS**



**NUTRITION ANIMALE**



**GRANULÉS  
PLASTIQUES**



**PRODUITS  
PHARMACEUTIQUE**

## ÉTAPE 2 : LES CARACTÉRISTIQUES DE CETTE MATIÈRE

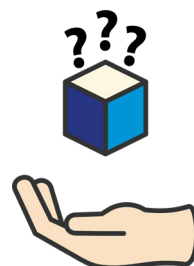
---



**SON POIDS ET  
LA QUANTITÉ**



**EN ZONE ATEX  
OU NON**



**SOUS QUELLE FORME SE  
PRÉSENTE LA MATIÈRE ?**

## ÉTAPE 3 : À QUELLE FRÉQUENCE VOULEZ-VOUS ASPIRER ?

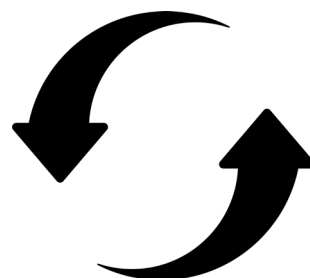
---



**OCCASIONNELLEMENT**



**UNE FOIS PAR  
JOUR**



**EN CONTINU**

## ÉTAPE 4 : SOLUTION MOBILE OU FIXE

---



**ASPIRATEUR MOBILE**



**ASPIRATION CENTRALISÉE**



## ÉTAPE 5 : ALIMENTATION DE L'APPAREIL



**MONOPHASÉ**



**TRIPHASÉ  
(4 OU 5 BROCHES)**



**AIR COMPRIMÉ**



**BATTERIE**

## ÉTAPE 6 : INDIQUER LES ADAPTATIONS SOUHAITÉES

Voici quelques exemples



**ASPIRATEUR AVEC CUVE ET CHAMBRE  
FILTRANTE EN INOX AISI 304**



**ASPIRATEUR LONGOPACK AVEC SAC  
SANS FIN DE 20 M**



**FILTRATION ABSOLUE  
(HEPA 14) EN AVAL DE LA  
FILTRATION PRIMAIRE**



**CAPTEUR DE TROP-PLEIN**